

Mit dem V50 spricht Volvo eher Lifestyle-Kunden als typische Kombi-Käufer an. Die von Tuner Heico Sportiv optimierte Diesel-Version bietet vor allem ein Plus an Fahrdynamik

Seit 1995 betreibt Heico Sportiv schon Motorsport mit Autos der Marke Volvo und seit 1997 professionelles Volvo-Tuning. Neuestes Objekt der Schweden-Spezis ist der V50. Im Grunde kein echter Nordländer, denn der Lifestyle-Kombi wird im belgischen Gent montiert und teilt sich die Bodengruppe und in diesem Falle auch den Dieselmotor mit dem Ford Focus. Eine gute Basis also für Tuner Heico, der sich zunächst einmal um etwas mehr Leistung bemühte. Mittels Anpassung des Motorkennfeldes entwickelt der 2,0-Liter-Common-Rail-Diesel jetzt 160 PS und 380 Newtonmeter Drehmoment (Serie: 136 PS, 320 Nm). Soweit die Prüfstandstheorie. Auf der Straße begeistert der silberne Kombi mit starkem Antritt im mittleren Drehzahlbereich und zeigt sich so kraftvoll, dass er die Tuner-Angaben für den Sprint auf 100 km/h locker um vier Zehntel unterbietet. Der Vortrieb endet, freie Bahn vorausgesetzt, bei 215 km/h (Serie 210 km/h). Das Gute dabei: Der Verbrauch hält sich mit nur 7,8 Liter Diesel auf 100 Kilometern durchaus in Grenzen. Gleiches gilt ab sofort auch für die Rußentwicklung des getunten Diesels, denn Heico liefert auch für die Partikelfilter-Version eine Leistungsoptimierung.

Nicht die Mehrleistung, sondern vor allem das Eibach-Gewindefahrwerk ist für das Plus an Fahrspaß verantwortlich. Der damit ausgerüstete Testwagen wirkt optisch noch attraktiver als das Serienmodell. Zusammen mit den neuen Volution-V-Rädern im 18-Zoll-Format und den zurückhaltend geformten Ka-

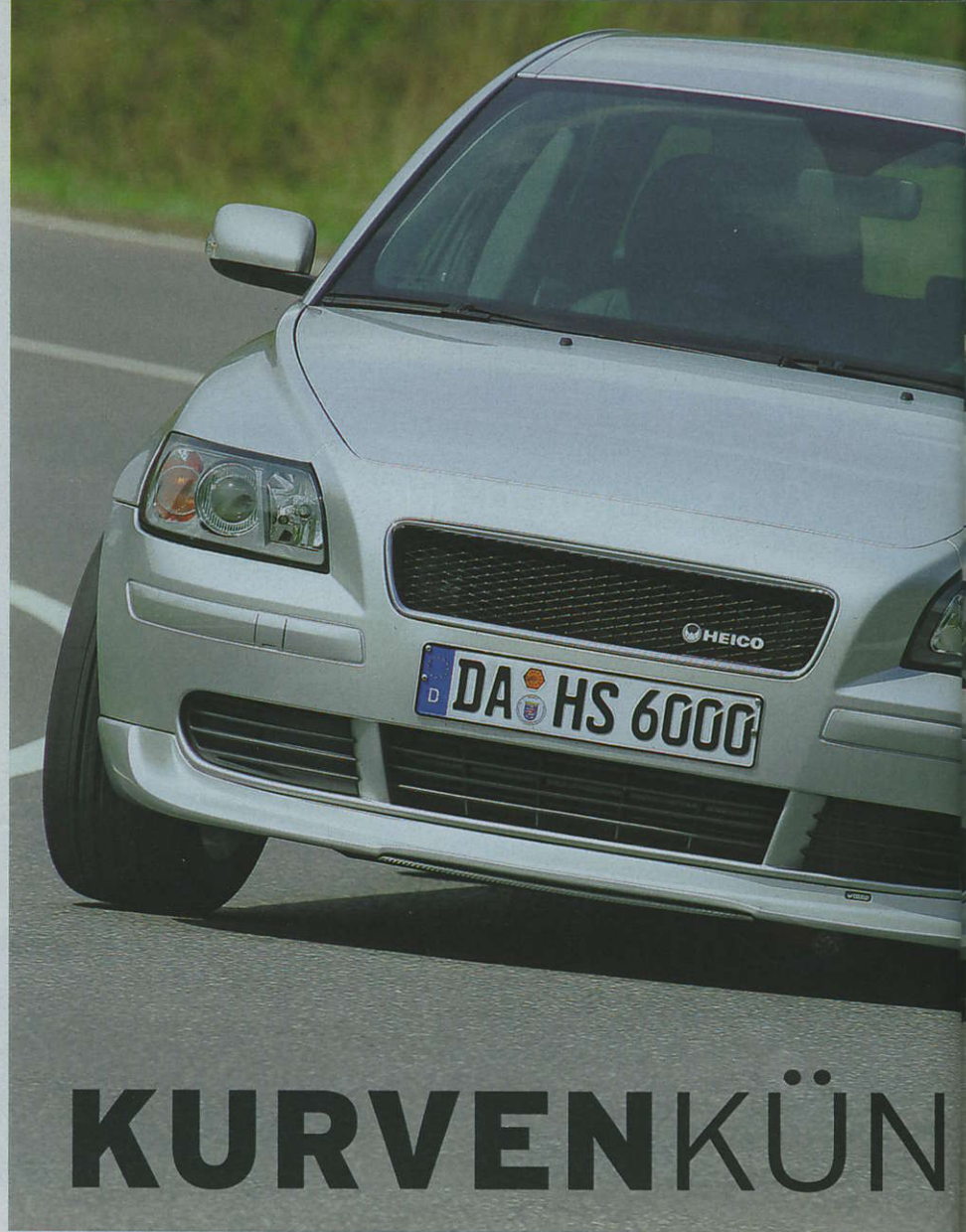
Fotos: Bernd Ebener

rosserieanteilen wird der Heico V50 zum echten Hingucker.

Auf geht's in die erste Kurvenkombination: Äußerst präzise setzt der Kombi den Einlenkbefehl um. Kaum Seitenneigung, eine exakte Rückmeldung und das weitgehend neutrale Kurvenfahr-

verhalten auch bei schnellen Richtungswechseln wecken viel Vertrauen. Selbst Lastwechsel lassen den erstaunlich komfortabel abgestimmten Volvo nicht aus der Ruhe kommen. Fazit: sparsamer Kurvenkünstler mit gestählten Muskeln – eine echte Alternative.

Martin Hube



KURVENKÜN

Um 30 Millimeter tiefer gelegt und ohne die kombitypische Dachreling



Griffig: Das sportliche Lenkrad stammt aus dem Volvo-Zubehörcatalog





STLER

Der kraftvolle Auftritt des 160-PS-Diesels beeindruckt



Farben und Stoffe frei wählbar

Heicos Volution V-Rad



TECHNIK

HEICO VOLVO V50 2.0D

Motor	R4-Zylinder, 4-Ventiler, Turbodiesel
Nockenwellenantrieb	Zahnriemen
Hubraum	1997 cm ³
Leistung	118 kW / 160 PS bei 3500/min
Max. Drehmoment	380 Nm bei 2250/min
Getriebe	6-Gang, manuell
Antrieb	Vorderrad
Fahrwerk	v.: McPherson- Federbeine, Querlenker, Stabi.; h.: Mehrfachlen- kerachse, Federn, Dämpfer, Stabi.; DSTC (ESP)
Bremsen	v.: innenbel. Scheiben; h.: Scheiben; ABS, Bremsass.
Bereifung	v.: 225/40 ZR 18 h.: 225/40 ZR 18
Felgen	v.: 8 x 18 h.: 8 x 18
L/B/H	4514/1770/1402 mm
Radstand	2640 mm
Leergew. / Zuladung	1470 / 490 kg
Kofferraumvolumen	417 - 1307 l
Abgasnorm	EU 4
Typklassen	16 HP/19 VK/22 TK

FAHRLEISTUNG

0-100 km/h	8,5 s
Zwischenspur	
60-100 / 80-120 km/h	4,1 / 6,1 s
0-160 km/h	22,6 s
Höchstgeschw.	215 km/h
Test-Verbrauch	7,8 l D / 100 km
Bremsweg 100-0 km/h warm / kalt	34,4 / 34,9 m

KOSTEN

Grundpreis	26000 €
Leistungssteigerung	1820 €
Sportfahrwerk	1390 €
Radsatz, 18 Zoll	2676 €
Aerodynamik-Kit	879 €
Stahlflex-Bremslsg.	165 €
Lederausstattung	1960 €

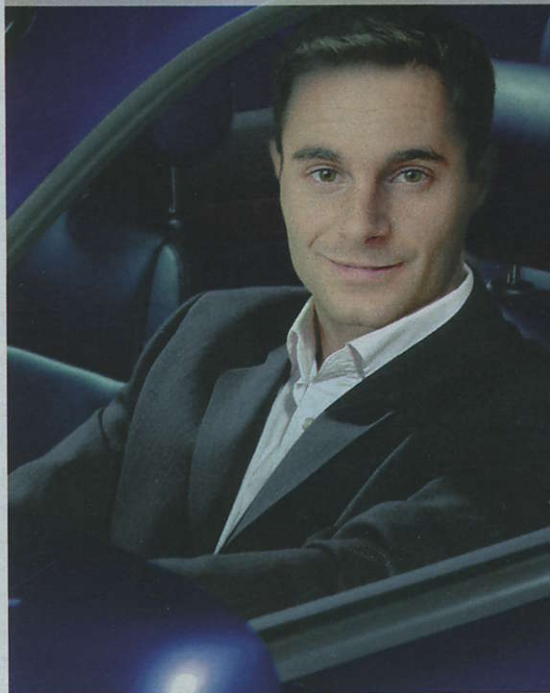
Adresse und Informationen:
Heico Sportiv, Rudolf-Diesel-Str. 44, 64331 Weiterstadt; Tel.: 06151/300950; www.heicosportiv.de

AUTO ZEITUNG-BEWERTUNG

Fahrleistung	* * * * *
Bremse	* * * * *
Preis pro PS	* * * * *
Verbrauch	* * * * *
Fahrkomfort	* * *
Fahrdynamik	* * * *
GESAMTNOTE	* * * * *

* = mangelhaft, ** = ausreichend,
*** = befriedigend, **** = gut,
***** = sehr gut

FWD



KLASSE FÜR MICH

Erfolg heißt richtige Kommunikation. Gehen Sie keine Kompromisse ein. Kommunizieren Sie auf höchstem Niveau. Die Vorzüge eines Autotelefon kombiniert mit der Flexibilität einer Bluetooth Freisprechanlage. Edel im Design - Komfortabel in der Anwendung. Audio com - eine Klasse für sich.



Audio com



IAA

Besuchen Sie uns in Frankfurt vom 15.-25.09.2005 Halle 4.1, Stand G35.

Think Forward - Go FwD

Märkische Straße
D-15806 Dabendorf
Fon: +49-(0)3377-316-0
Fax: +49-(0)3377-316-300
www.fwd-online.de

funkwerk
FwD